

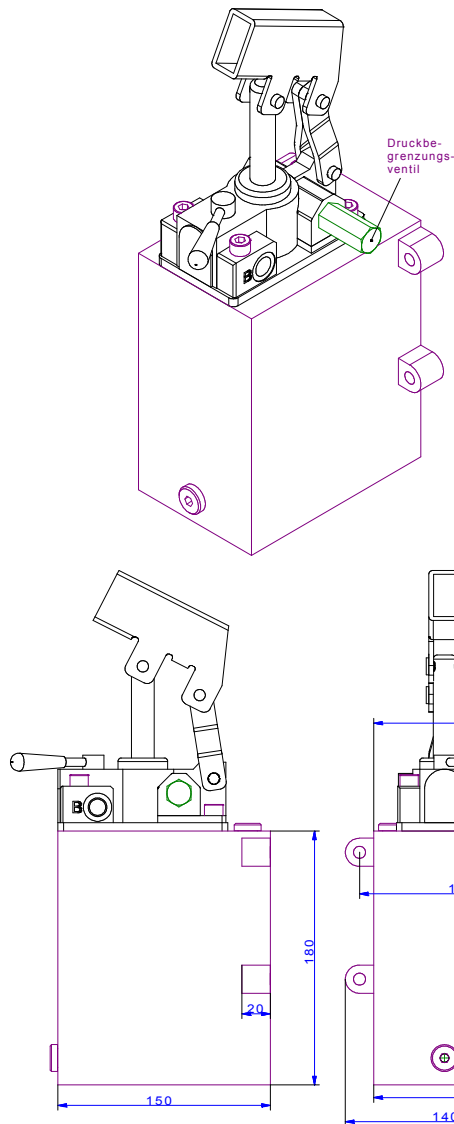


Bolz Block

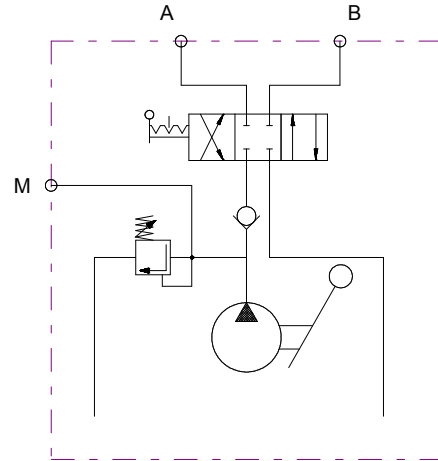
**Handpumpe mit Wegeventil
inclusive Tank 2L**

Produktgruppe

Handpumpen



Schaltsymbol



Fördervolumen : 12cm³/Doppelhub
Behältervolumen : Standard 2 L
Wegeventil : 4/3
Druckventil : Bis 350 bar einstellbar
Pumpengehäuse : Grauguß
Tankgehäuse : Stahl lackiert
Handhebel : Stahl verzinkt
600mm lang
Handhebelkraft : 42 daN bei 200 bar
Anschlüsse : A , B , M = G1/4"

Handpumpe für Festmontage an Maschine oder Wand. Der Pumpenkörper ist bis 350 bar Betriebsdruck ausgelegt. Kraft am Handhebel ist proportional zum Betriebsdruck. Zur Druckventileinstellung die Abdeckmutter entfernen und mittels Schraubendreher die Federvorspannung erhöhen. Danach Abdeckmutter wieder montieren.

Bestellnummer

HP-43WV-12-2

Technische Änderungen vorbehalten

Bolz Block GmbH + Co KG - Tornescher Weg 7 - 25436 Uetersen

Tel: +49-(0)4122-47071 Fax: +49(0)4122-42889 mail: info@bolz-block.de WEB: www.bolz-block.de